





Σ. ΑΝΔΡΕΑΣ



Σ. ΙΑΚΩΒΟΣ ΕΞ ΑΛΦΕΩΝ



Σ. ΙΑΚΩΒΟΣ ΑΔΕΛΦΟΣ



Σ. ΦΙΛΙΠΠΟΣ



Σ. ΒΑΡΘΟΛΟΜΑΙΟΣ



Σ. ΘΩΜΑΣ



Σ. ΜΑΤΘΑΙΟΣ



Σ. ΙΩΑΝΝΗΣ ΕΥΑΓΓΕΛΙΣΤΗΣ



Σ. ΠΕΤΡΟΣ



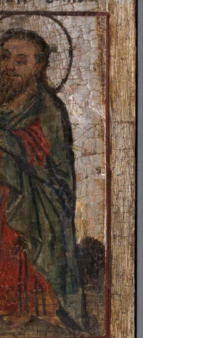
Σ. ΠΑΥΛΟΣ



Σ. ΜΑΡΚΟΣ



Σ. ΛΟΥΚΑΣ



Σ. ΣΙΜΩΝ ΣΗΛΟΣ

ΠΡΟΣΕΤΕ ΠΡΟΣ ΔΕ ΣΑ ΒΗ
ΤΕ ΔΕ ΤΡΥΑ ΜΠΕΤΕ Η ΟΒΡ
ΝΕΝΓΟ Η ΣΙΑ ΑΠΕΤΕ ΒΟΣ
ΕΣΑ ΠΡΙΑΟΧ ΡΕΤΕ ΝΑ ΠΤ
ΑΙΣΑ ΒΑΜ ΔΑ ΝΕΝΥΛΑ
ΠΡΟΣ ΤΕ Η ΝΚΩ ΤΩΠΩ

nieznany (autor), *Chrystus Pantokrator*

Rodzaj:

Twórca/wytwórnia:nieznany (autor)

Miejsce powstania:nieznane, Sosnowica (województwo lubelskie, powiat parczewski, gmina Sosnowica)

Technika: tempera

Tworzywo: tempera
płótno

Wymiary: Wysokość: 103 cm, Szerokość: 143,5 cm

Właściciel: Muzeum Narodowe w Lublinie

Słowa kluczowe: Chrystus Pantokrator (ikonografia)
Jezus Chrystus (Biblia)
księga (ikonografia)
malarstwo cerkiewne
nimb (ikonografia)
święci
apostołowie

Nabycie: darowizna > przekaz

Nr inwentarzowy: S/Mal/430/ML

Stała lokalizacja: [Muzeum Narodowe w Lublinie \(Zamek Lubelski\), ul. Zamkowa 9, Lublin](#)