

ПРІВІСЛЯНСКАЯ ЖЕЛѢЗНАЯ ДОРОГА.

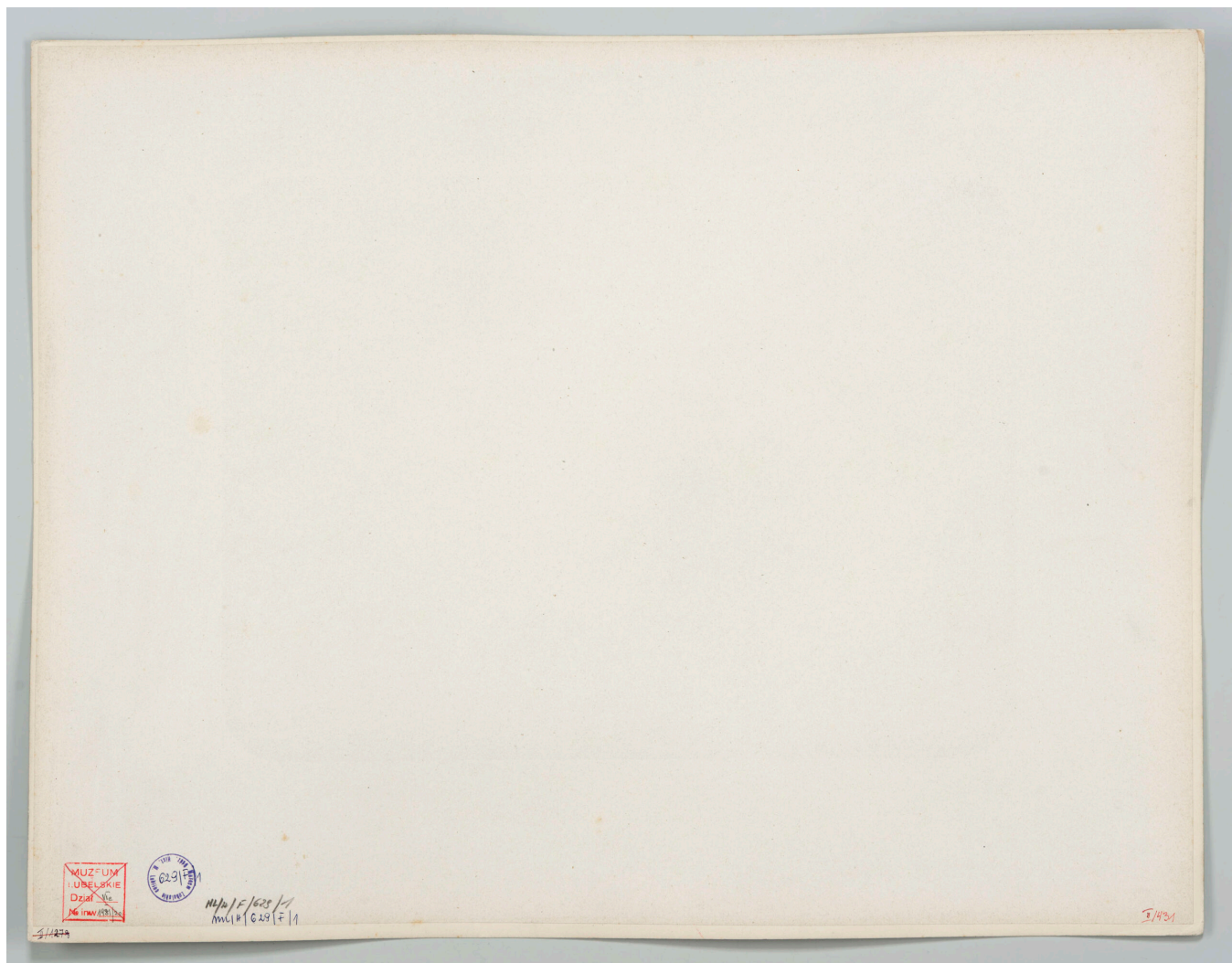
DRÓGA ŻELAZNA NADWISLAŃSKA.



МОСТЪ ЧЕРЕЗЪ Р. ТУРИНО 40 САЖ. ОТВЕРСТІЯ

MOST NA RZECE TURZY OTWAR. 40 SAŻNI

Фот. М. ФАЙНСА въ Варшавѣ.



Fajans, Maksymilian (1825-1890) (fotografik), *Most na rzece Turcji*

**Rodzaj:**

**Twórca/wytwórnia:** Fajans, Maksymilian (1825-1890) (fotografik)

**Miejsce powstania:** Warszawa (województwo mazowieckie)/miejsce powstania

**Technika:** sepia

**Tworzywo:** tektura  
papier  
tektura

**Wymiary:** Wysokość: 47,5 cm, Szerokość: 36,5 cm

**Właściciel:** Muzeum Narodowe w Lublinie

---

**Słowa kluczowe:** kolej  
lokomotywy  
Łydnia (rzeka)  
mosty  
Okrzejka (rzeka)  
pociągi  
prace budowlane  
Turia (rzeka)  
Droga Żelazna Nadwiślańska

---

**Nabycie:** pozyskanie własne

---

**Nr inwentarzowy:** ML/H/F/629/1

---

**Stała lokalizacja:** Muzeum Narodowe w Lublinie, oddział - Muzeum Historii Miasta Lublina (Brama Krakowska), Pl. Łokietka 3, Lublin