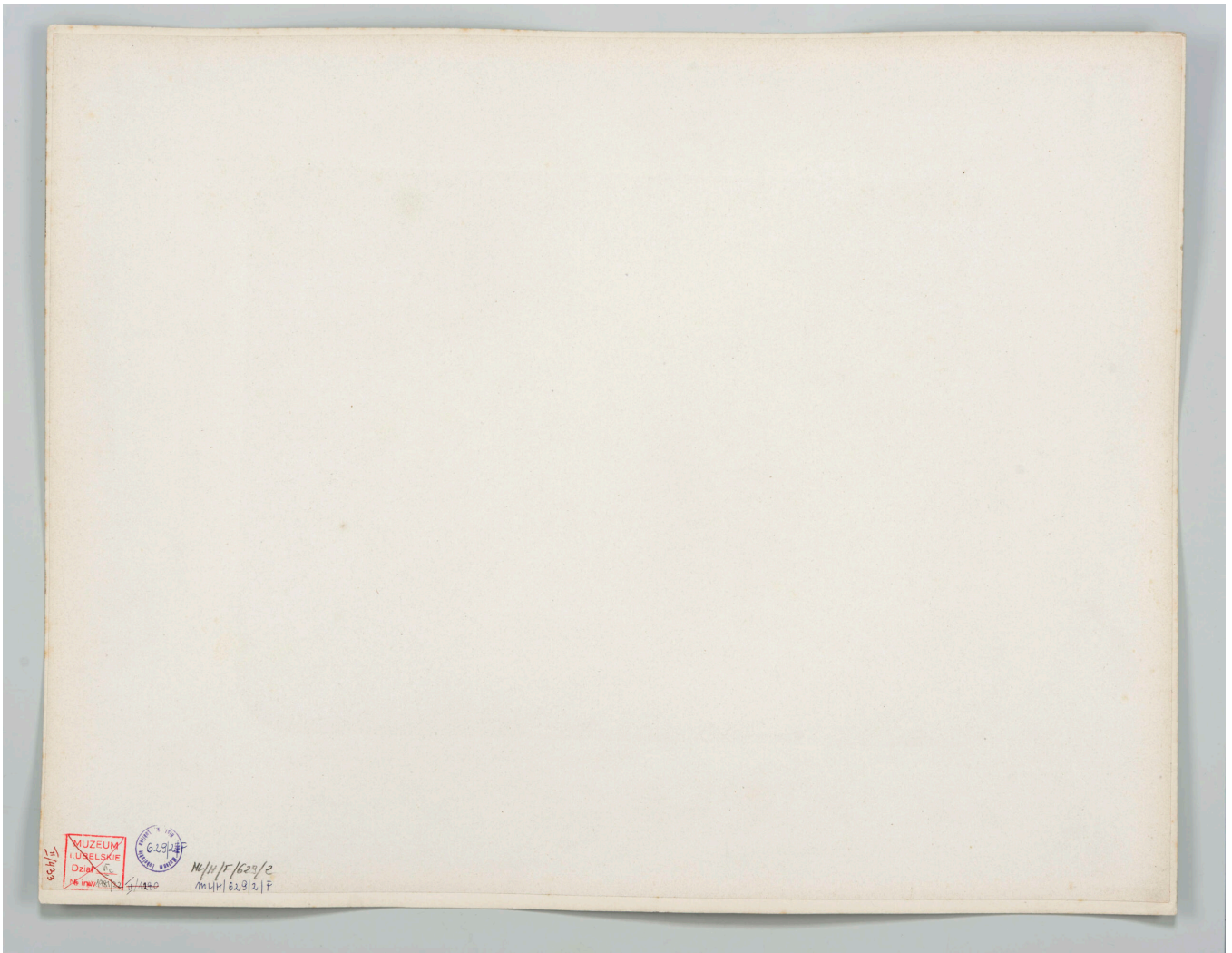


131
ПРИБИСЛАНСКАЯ ЖЕЛЕЗНАЯ ДОРОГА. | DRÓGA ŻELAZNA NADWIŚLANSKA.



МОСТЪ ЧЕРЕЗЪ Р. ТУРИЮ 40 САЗ. ОТВЪР ВИДЪ ПЕРСПЕКТИВ | MOST NA RZECE TURYSI OTWAR 40 SAŻ W PERSPEKTYWIE

Фот. М. ФАРИНСА въ Варшавѣ.



Fajans, Maksymilian (1825-1890) (fotografik), *Most na rzece Turyi*

Rodzaj:

Twórca/wytwórnia:Fajans, Maksymilian (1825-1890) (fotografik)

Miejsce powstania:Warszawa (województwo mazowieckie)/miejsce powstania

Technika: sepia

Tworzywo: tektura
papier
tektura

Wymiary: Wysokość: 47,4 cm, Szerokość: 36,6 cm

Właściciel: Muzeum Narodowe w Lublinie

Słowa kluczowe: kolej
lokomotywy
mosty
tory kolejowe
Turia (rzeka)
Droga Żelazna Nadwiślańska

Nabycie: darowizna > przekaz

Nr inwentarzowy: ML/H/F/629/2

Stała lokalizacja: Muzeum Narodowe w Lublinie, oddział - Muzeum Historii Miasta Lublina (Brama Krakowska), Pl. Łokietka 3, Lublin