

134

ПРИВИСЛЯНСКАЯ ЖЕЛЕЗНАЯ ДОРОГА.

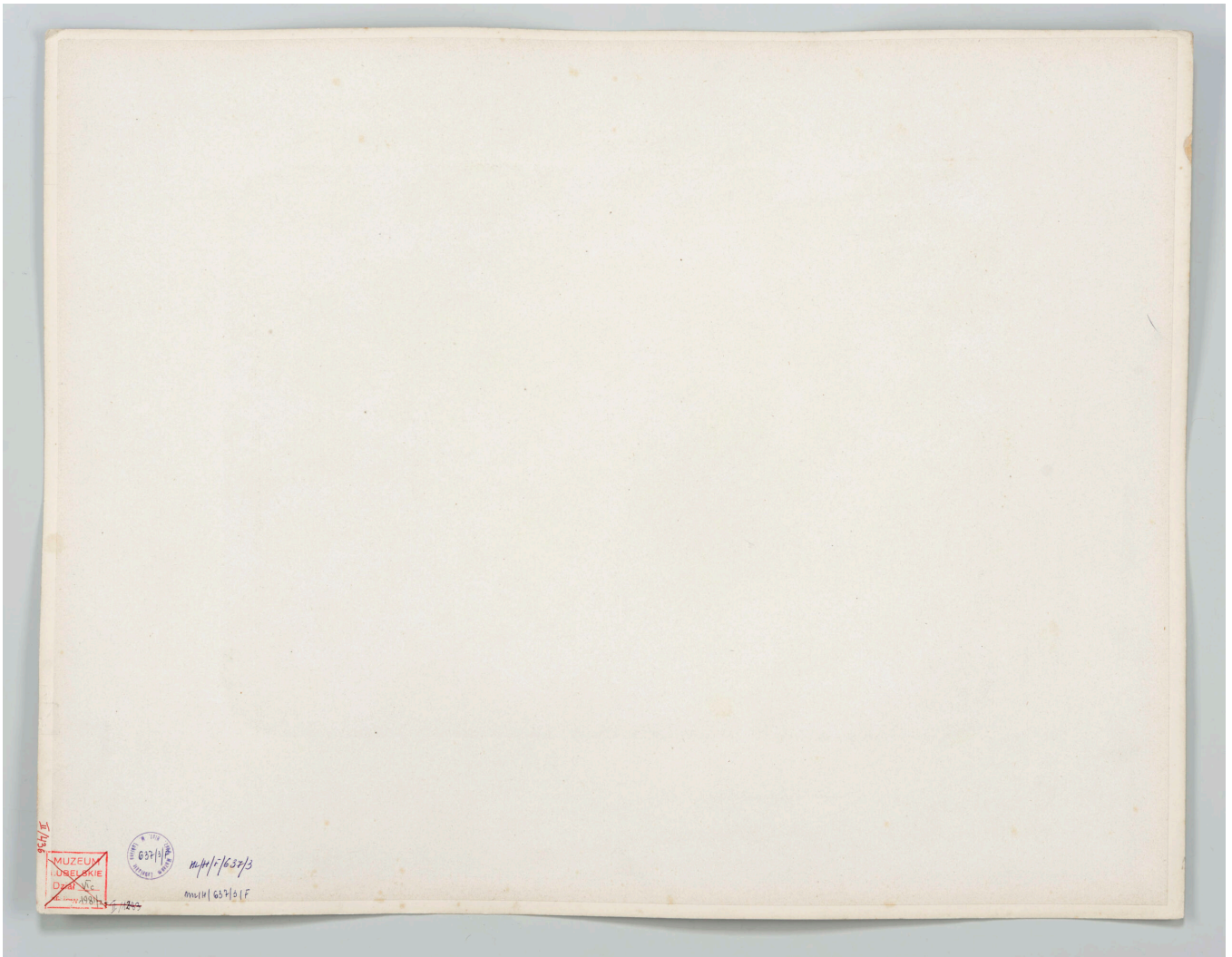
DRÓGA ŻELAZNA NADWIŚLAŃSKA.



КРУГЛОЕ ПАРОВОЗНОЕ ЗДАНИЕ НА СТАНЦИИ ПРАГА.

OKRĄGŁA REMIZA DLA PAROWOZÓW NA STACYI PRAGA.

Фот. М. ФАРИСА въ Варшавѣ.



Fajans, Maksymilian (1825-1890) (fotografik), *Okrągła remiza dla parowozów na stacji Praga*

Rodzaj:

Twórca/wytwórnia: Fajans, Maksymilian (1825-1890) (fotografik)

Miejsce powstania: Warszawa (województwo mazowieckie)/miejsce powstania

Technika: sepia

Tworzywo: papier

Wymiary: Wysokość: 47,6 cm, Szerokość: 36,8 cm

Właściciel: Muzeum Narodowe w Lublinie

Słowa kluczowe: kolej
lokomotywy
Łydnia (rzeka)
parowozy
pociągi
Praga, dzielnica (Warszawa)
Droga Żelazna Nadwiślańska

Nabycie: pozyskanie własne

Nr inwentarzowy: ML/H/F/637/3

Stała lokalizacja: Muzeum Narodowe w Lublinie, oddział - Muzeum Historii Miasta Lublina (Brama Krakowska), Pl. Łokietka 3, Lublin