

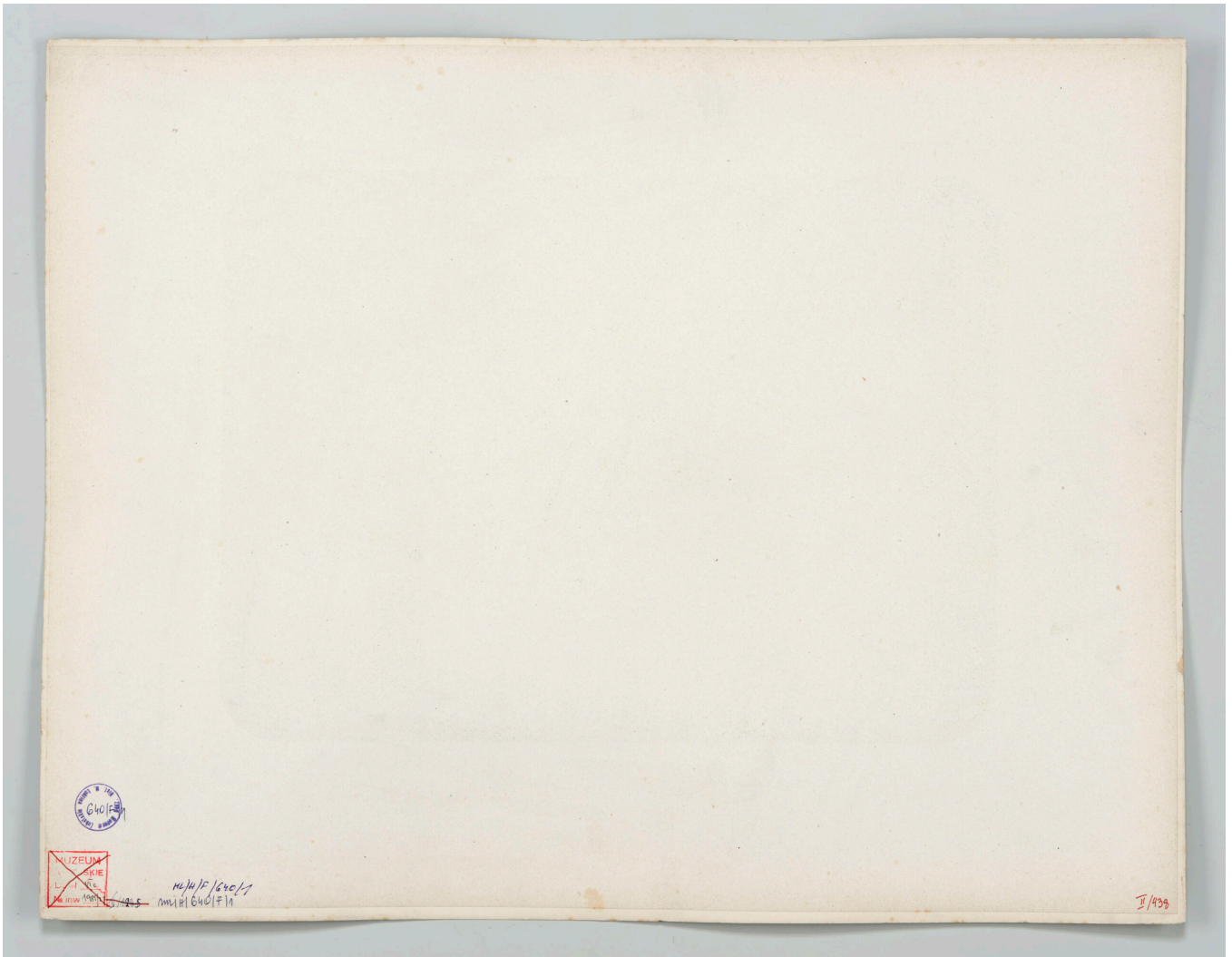
7.38

ПРИВИСЛЯНСКАЯ ЖЕЛЕЗНАЯ ДОРОГА. | DRÓGA ŻELAZNA NADWIŚLAŃSKA.



ТАМОЖЕННЫЕ ЗДАНИЯ НА ПОГРАНИЧНОЙ СТ. МЛАВА. | BUDYNKI KAMORY CELNEJ NA ST. MŁAWA.

Фот. М. ФАЯНСА въ Варшавѣ.



Fajans, Maksymilian (1825-1890) (fotografik), *Budynki komory celnej na stacji Mława*

**Rodzaj:**

**Twórca/wytwórnia:** Fajans, Maksymilian (1825-1890) (fotografik)

**Miejsce powstania:** Warszawa (województwo mazowieckie)/miejsce powstania

**Technika:** sepia

**Tworzywo:** papier

**Wymiary:** Wysokość: 47,4 cm, Szerokość: 36,6 cm

**Właściciel:** Muzeum Narodowe w Lublinie

---

**Słowa kluczowe:** dworce kolejowe  
kolej  
Mława (województwo mazowieckie)  
tory kolejowe  
widoki architektoniczne  
Droga Żelazna Nadwiślańska

---

**Nabycie:** pozyskanie własne

---

**Nr inwentarzowy:** ML/H/F/640/1

---

**Stała lokalizacja:** Muzeum Narodowe w Lublinie, oddział - Muzeum Historii Miasta Lublina (Brama Krakowska), Pl. Łokietka 3, Lublin