

ПРОВІСЛЯНСКАЯ ЖЕЛѢЗНАЯ ДОРОГА.

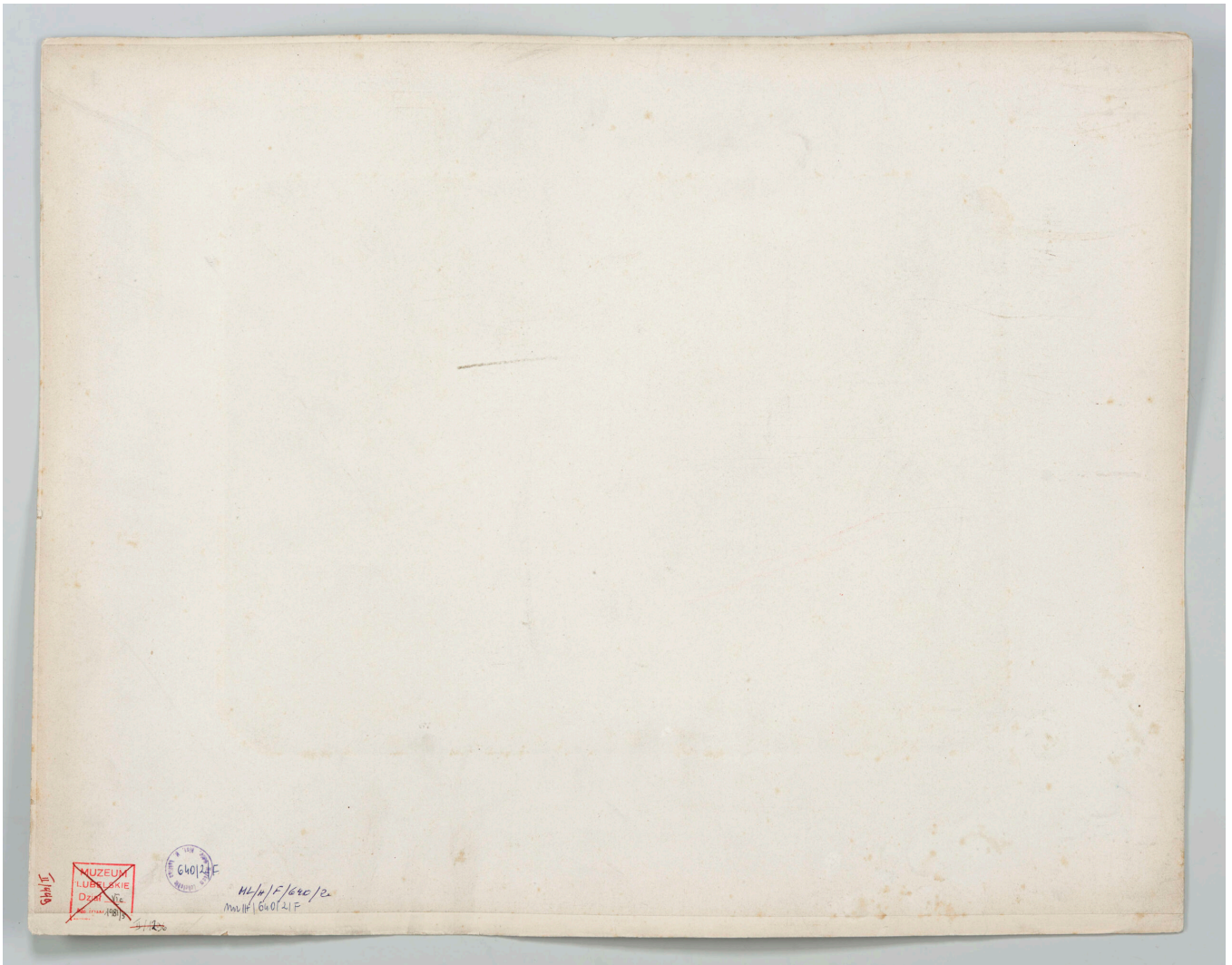
DROGA ŻELAZNA NADWIŚLAŃSKA.



ТАМОЖЕННЫЯ ЗДАНІЯ НА ПОГРАНИЧНОЙ СТ. МЛАВА.

BUDYNKI KOMORY CELNEJ NA ST. MŁAWA.

Фот. М. ФАЙНСА въ Варшавѣ.



Fajans, Maksymilian (1825-1890) (fotografik), *Stacja kolejowa II klasy w Mławie*

Rodzaj:

Twórca/wytwórnia: Fajans, Maksymilian (1825-1890) (fotografik)

Miejsce powstania: Warszawa (województwo mazowieckie)/miejsce powstania

Technika: sepia

Tworzywo: papier

Wymiary: Wysokość: 47,4 cm, Szerokość: 37 cm

Właściciel: Muzeum Narodowe w Lublinie

Słowa kluczowe: dworce kolejowe
kolej
Mława (województwo mazowieckie)
Okrzejka (rzeka)
parowozy
prace budowlane
tory kolejowe
Droga Żelazna Nadwiślańska

Nabycie: pozyskanie własne

Nr inwentarzowy: ML/H/F/640/2

Stała lokalizacja: Muzeum Narodowe w Lublinie, oddział - Muzeum Historii Miasta Lublina (Brama Krakowska), Pl. Łokietka 3, Lublin