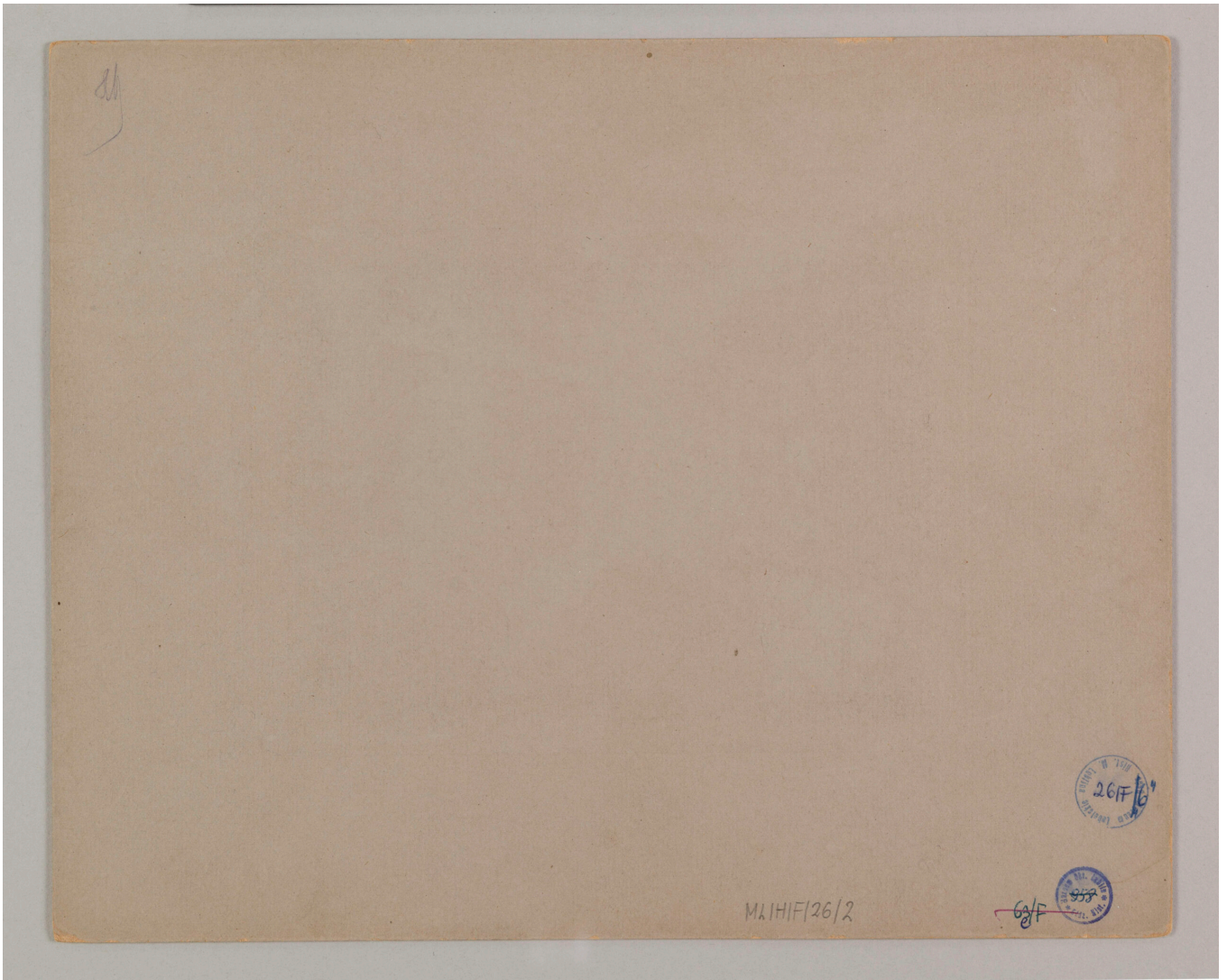




MADE IN THE
UNITED STATES
OF AMERICA

1910



Zakład Fotograficzny Stanisław Zawadzki (Lublin; 1905-1921)
(zakład fotograficzny), *Most kolejowy pod Wrotkowem*

Rodzaj:

Twórca/wytwórnia: Zakład Fotograficzny Stanisław Zawadzki (Lublin; 1905-1921) (zakład fotograficzny)

Miejsce powstania: Lublin (województwo lubelskie)/miejsce znalezienia

Technika: odbitka fotograficzna

Tworzywo: tektura
papier
tektura

Wymiary: Wysokość: 29,7 cm, Szerokość: 24 cm

Właściciel: Muzeum Narodowe w Lublinie

Słowa kluczowe: fotografie grupowe
kolej
mosty
mundury
wojna polsko-bolszewicka (1919-1920)
Wrotków, dzielnica (Lublin)
fortyfikacje

Nabycie: pozyskanie własne

Nr inwentarzowy: ML/H/F/26/2

Stała lokalizacja: Muzeum Narodowe w Lublinie, oddział - Muzeum Historii Miasta Lublina (Brama Krakowska), Pl. Łokietka 3, Lublin