

Nr. 0/22/39r.

Bekanntmachung

Es wird bekannt gegeben, dass die bisher gültigen Gesetzschriften von der Feuerzangsversicherung und von der Allgemeinen öffentlichen Versicherungsanstalt weiter in Kraft bleiben.

Die Besitzer der in der Allgemeinen öffentlichen Versicherungsanstalt versicherten Objekte werden aufgefordert Gebäude und Mobilien gesetzmässig zur Versicherung anzumelden, die Feuerschäden zu melden, sowie die fälligen Versicherungsbeiträge zu zahlen.

Zuwiderhandelnde werden nach den bestehenden BESTIMMUNGEN BESTRAFT

GLEICHZEITIG WIRD BEKANNT GEGEBEN, DASS DIE ALLGEMEINE ÖFFENTLICHE VERSICHERUNGSANSTALT DIE ENTSCÄDIGUNGEN FÜR FEUERSCHÄDEN (AUSSCHLIESLICH KRIEGSCHÄDEN) FERNERHIN BEZAHLEN WIRD.

Adresse: Janów Lub. Strasse Sienkiewicza 5

**Allgemeine Öffentliche Versicherungsanstalt
auf Gegenseitigkeit
Kreisinspektor für Kreis Janów Lub.**

GENEHMIGT
DER KREISHAUPTMANN

Gohla i. v.

Z. Kosiński

Janów, den 20 - XI 1939.

OGŁOSZENIE

Zawiadamia się, że dotychczas obowiązujące przepisy prawne w sprawie przymusowego ubezpieczenia od ognia i o Powszechnym Zakładzie Ubezpieczeń Wzajemnych pozostają nadal w mocy.

Właściciele obiektów, które winny być ubezpieczone w Powszechnym Zakładzie Ubezpieczeń Wzajemnych muszą budynki zgodnie z prawem zgłaszać do ubezpieczenia, zawiadomić o szkodach ogniowych, jak również obowiązani są wpłacać należne składki.

Nie stosujący się do powyższego będą karani według obowiązujących praw.

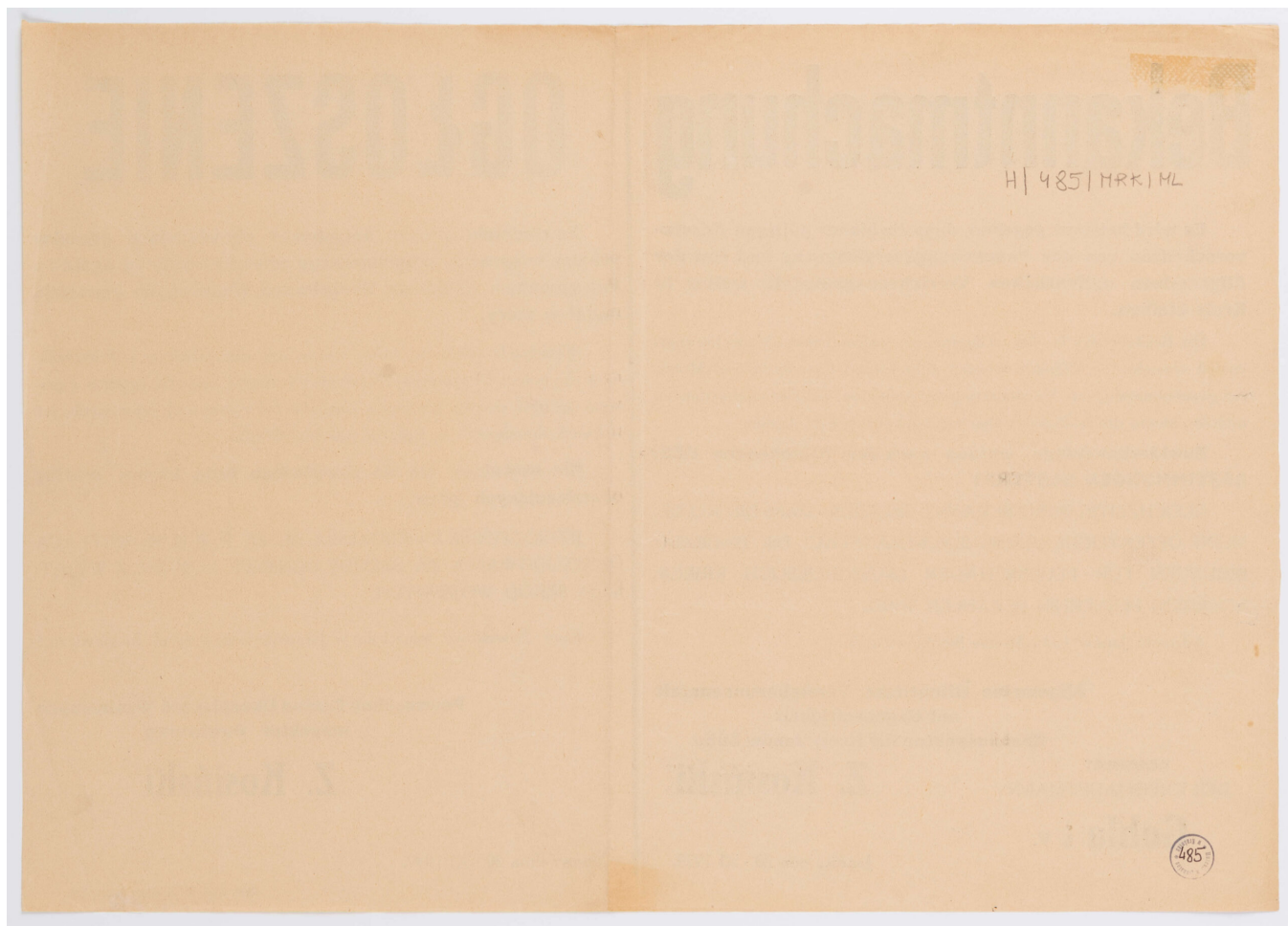
JEDNOCZEŚNIE ZAWIADAMIA SIĘ, ŻE **P. Z. U. W.** WYPŁACA ODSZKODOWANIA ZA SZKODY OGNIOWE LOSOWE, Z WYJĄTKIEM SZKÓD WOJENNYCH.

Biuro Powiatowe mieści się w Janowie-Lub. przy ul. Sienkiewicza 5

**Powszechny Zakład Ubezpieczeń Wzajemnych
Inspektor Powiatowy**

Z. Kosiński

Janów, dnia 20 - XI 1939.



Ogłoszenie o podtrzymaniu mocy przepisów dotyczących przymusowego ubezpieczenia od ognia i o Powszechnym Zakładzie Ubezpieczeń Wzajemnych

Miejsce powstania: Janów Lubelski (województwo lubelskie, powiat janowski, gmina Janów Lubelski)

Technika: druk barwny

Tworzywo: papier beżowy

Słowa kluczowe: II wojna światowa (1939-1945)
okupacja
okupacja niemiecka 1939-1944/1945
wojna
afisze

Nr inwentarzowy: H/485/MRK/ML

Stała lokalizacja: Muzeum Narodowe w Lublinie, oddział – Muzeum 24. Pułku Ułanów, ul. J. Piłsudskiego 7, Kraśnik