

St. 0/79/400.

ANORDNUNG

über die Preise für Frühgemüse und Früchte vom 16. Mai 1940.

Auf Grund des § 1 Absatz 2 und 3 der Verordnung über die Preisbildung in Generalgouvernement vom 12. April 1940—G.G.P. I. Seite 131 und der mir erteilten Ermächtigung ordne ich an:

§ 1. Für das Kreisgebiet Janow Lubelski werden bis auf weiteres folgende Verbraucherhöchstpreise festgesetzt:

Radieschen, Bund in bisher üblicher Grösse		15 Gr
Spargel, erste Wahl	pro Kg.	2 Zl — "
Spargel, zweite Wahl	" "	60 "
Suppenspargel	" "	35 "
Spinat	" "	30—40 "
Salat, Kopf nach Grösse	" "	10—15 "
Schnittlauch, Bund		10 "
Porree, Bund		10 "
Zwiebeln, getrocknet	pro Kg.	35 "
Rhabarber	" "	50 "
Meerrettich	" "	1 Zl 20 "
Möhren	" "	80 "
Sauerampfer	" "	70 "
Rote Rüben	" "	5 "

§ 2. Die vorstehenden Preise sind Höchstpreise, die bei strenger Bestrafung nicht überschritten aber jederzeit unterschritten werden dürfen.

§ 3. In jedem Geschäftslokal und auch auf jedem Handelsstand, auf dem Obst und Gemüse feilgehalten werden, ist ein Abdruck der jeweils für Obst und Gemüse geltenden Höchstpreise deutlich sichtbar auszuhängen und zwar unbeschadet der Verpflichtung, selbst im Laden, im Schaufenster und an sonst ausgestellter Ware ein Preisschild anzubringen.

§ 4. Diese Preise treten als Verbraucherpreise mit ihrer Bekanntmachung in Kraft. Sie bleiben im Kreis Janow Lubelski bis zum Erlass einer neuen Anordnung.

Janow Lubelski, den 16. Mai 1940.

ZARZĄDZENIE

dotyczące cen jarzyn i owoców z dnia 16 maja 1940.

Na podstawie § 1 ustęp 2 i 3 rozporządzenia o kształtowaniu cen w Generalnym Gubernatorstwie z dnia 12 kwietnia 1940 r. Dziennik rozporządzeń Generalnego Gubernatora dla okupowanych polskich obszarów cz. I str. 131 i udzielonego mi upoważnienia zarządzam:

§ 1. Wyznaczam aż do odwołania dla powiatu Janowskiego następujące detal. ceny maksymalne na artykuły spożywcze:

rzodkiewka-za wiązkę o wielk. dotychczas podawanej	15 gr
szparagi pierwszej jakości za 1 kg.	2 zł — gr
szparagi drugiej jakości " "	60 gr
szparagi do zup " "	35 gr
szpinak " "	30—40 gr
sałata - za główkę stosownie do wielkości	10—15 gr
szczypierek-za wiązkę	10 gr
pory -za wiązkę	10 gr
cebula sucha za 1 kg.	35 gr
rabarbar " "	50 gr
chrzan " "	1 zł 20 gr
marchew " "	80 gr
szczaw kwaśny " "	70 gr
buraczki czerwone " "	5 gr

§ 2. Powyższe ceny jako najwyższe nie mogą być pod groźbą surowej kary przekraczane, natomiast mogą być każdego czasu obniżane.

§ 3. W każdym sklepie jak też na każdym straganie, gdzie znajdują się na sprzedaż jarzyny i owoce należy wywiesić na widocznym miejscu wyraźnie sporządzony odpis zawsze aktualnych cenników, a niezależnie od tego uwidocznic ceny na towarach za pomocą kartek tak w sklepie, wystawie, jak też na innych miejscach podaży towarów.

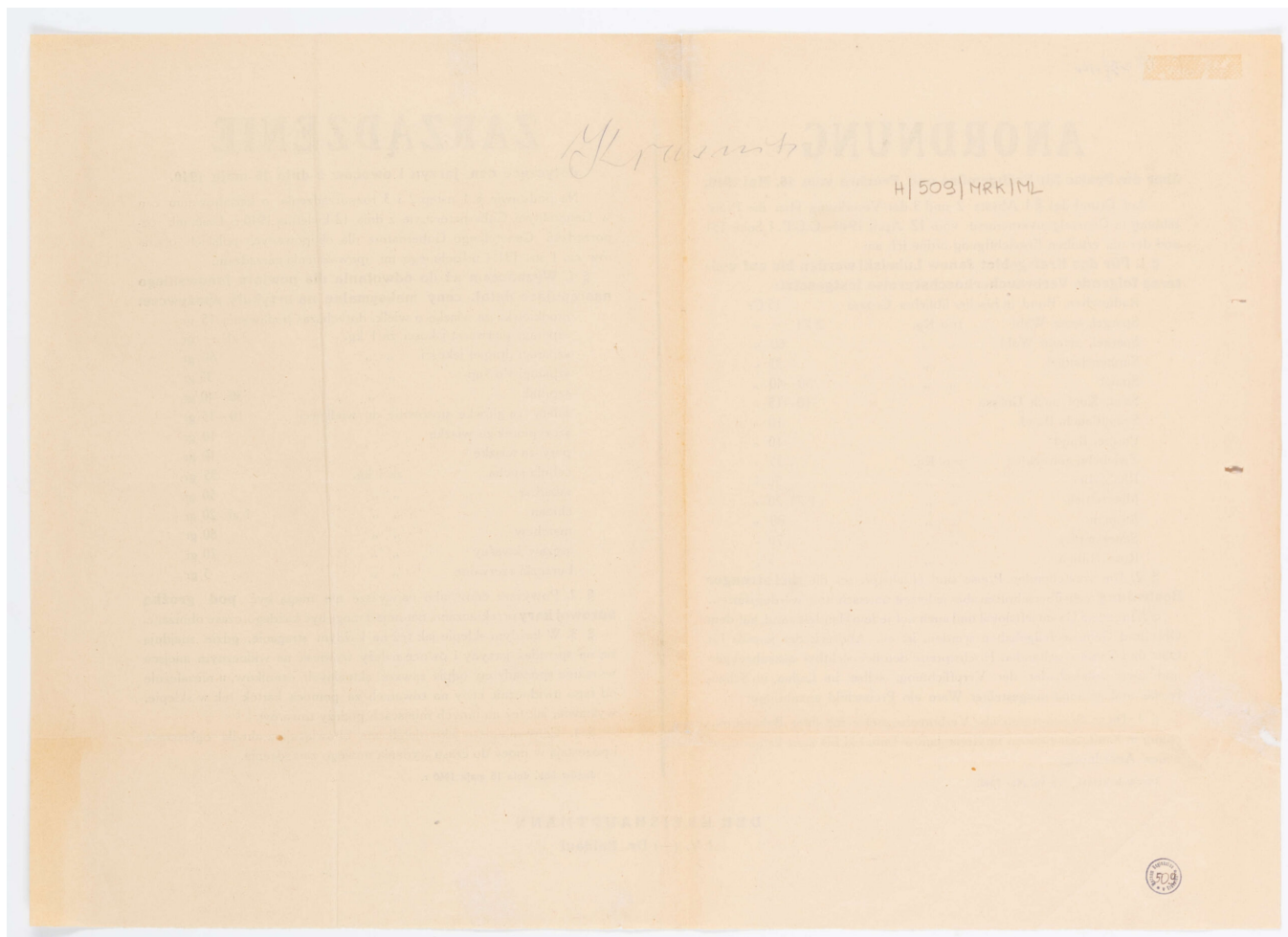
§ 4. Ceny niniejsze jako detaliczne obowiązują z chwilą ogłoszenia i pozostają w mocy do czasu wydania nowego zarządzenia.

Janów Lub. dnia 16 maja 1940 r.

DER KREISHAUPTMANN

i V. (—) Dr. Baldauf





Zarządzenie dotyczące cen jarzyn i owoców

Miejsce powstania: Janów Lubelski

Technika: druk barwny

Tworzywo: papier beżowy

Słowa kluczowe: II wojna światowa (1939-1945)
okupacja
okupacja niemiecka 1939-1944/1945
wojna
życie codziennie w okupacji niemieckiej
afisze

Nr inwentarzowy: H/509/MRK/ML

Stała lokalizacja: Muzeum Narodowe w Lublinie, oddział – Muzeum 24. Pułku Ułanów, ul. J. Piłsudskiego 7, Kraśnik