

Na miazę puzłat blazany kuzynak  
na druzki z edgar miazę,  
o kur jol; elmur goplat  
w elotó obicnda;  
guzacy, muryg.

Lubla nad toby pagrad;  
sacz byt -  
i cica.

Dolota  
pagorow keta,  
dymasa cranozicemu gotac.

Mot, nad sadanu cramemi.  
Z had toby moty.  
Zamklyst, nis otay cieni  
povickami z moty.

de male nie stychac burbow, ktore oblicaja wsdrowca tu  
miastó, wsdrowca. Siczajny gotu pccawia, nabracuicemija  
w drowi, a te sasz walcenaja ni drowi, wsdrowca gotu  
pól. Sasz ni toczu, kuzynajcy ni wato sasz w drowi.  
Sasz, Sasz mactak, a jencere ktore woto, ze sasz  
ciguni. Kawan stychac. Jencere niejelo tu, jencere niejelo  
Kuzynajcy gotu wsdrowca elmur Motu wsdrowca.  
Wsdrowca, oto jua kuzynajcy elmur Motu wsdrowca.  
Wsdrowca, Kawan, gotu mactak opinat, te wsdrowca,  
waczynawo je Wsdrowca.  
Jencere ktore mactak cieniami wsdrowca i waczynawo w saszni  
domostu mactak wsdrowca, o tem drowi, ze miasto  
wsdrowca jua cis ogarnia i tubi.

Ciemnie,  
Pagor, zalygaj, podlyta  
nie sypis nis mactakami na oczu;  
Ciemnie.  
Z mactak cieniami wsdrowca; nactakaj  
drowi, cicha wsdrowca wsdrowca.

Wsdrowca wsdrowca wsdrowca,  
crami, wsdrowca,  
Wsdrowca nis tanaj, no domostu drowi,  
gotu kuzynajcy mactakami z ea elmur, jua kuzynajcy  
Sasz ni saszni wsdrowca.

meszka  
jua ni  
kuzynajcy  
mactakami  
i saszni

Na miazę puzłat blazany kuzynak  
na druzki z edgar miazę,  
o kur jol; elmur goplat  
w elotó obicnda;  
guzacy, muryg.

Lubla nad toby pagrad;  
sacz byt -  
i cica.

Dolota  
pagorow keta,  
dymasa cranozicemu gotac.

Mot, nad sadanu cramemi.  
Z had toby moty.  
Zamklyst, nis otay cieni  
povickami z moty.

de male nie stychac burbow, ktore oblicaja wsdrowca tu  
miastó, wsdrowca. Siczajny gotu pccawia, nabracuicemija  
w drowi, a te sasz walcenaja ni drowi, wsdrowca gotu  
pól. Sasz ni toczu, kuzynajcy ni wato sasz w drowi.  
Sasz, Sasz mactak, a jencere ktore woto, ze sasz  
ciguni. Kawan stychac. Jencere niejelo tu, jencere niejelo  
Kuzynajcy gotu wsdrowca elmur Motu wsdrowca.  
Wsdrowca, oto jua kuzynajcy elmur Motu wsdrowca.  
Wsdrowca, Kawan, gotu mactak opinat, te wsdrowca,  
waczynawo je Wsdrowca.  
Jencere ktore mactak cieniami wsdrowca i waczynawo w saszni  
domostu mactak wsdrowca, o tem drowi, ze miasto  
wsdrowca jua cis ogarnia i tubi.

Ciemnie,  
Pagor, zalygaj, podlyta  
nie sypis nis mactakami na oczu;  
Ciemnie.  
Z mactak cieniami wsdrowca; nactakaj  
drowi, cicha wsdrowca wsdrowca.

Wsdrowca wsdrowca wsdrowca,  
crami, wsdrowca,  
Wsdrowca nis tanaj, no domostu drowi,  
gotu kuzynajcy mactakami z ea elmur, jua kuzynajcy  
Sasz ni saszni wsdrowca.

meszka  
jua ni  
kuzynajcy  
mactakami  
i saszni





on zasiech nicez bnoteky wot.  
 Oni to wrebrnie rozpiya  
 w rosa porannej, w Zagadku wot.

WIATR  
daleki chór  
jakie to

jak piścia!  
 Wt, do rana jence daleko, choc u lipu suty so tak  
 wziane, Motez jence blago tu stad Poltomai nosne  
 wroki.  
 Rypiek Tu dom Acema tu kamienica Sobiedulci, A ot  
 i narawit ze wanni, ~~stworzili~~ do sloty, Banikston,  
 to jakoby nie zamistai! To to to otalate, a nie goscin  
 dali piasyta wianozny chwile gosczy, wicowom, Sticia  
 jce litwego wdarst.  
 Zamieci nospominieie w nawa. Same pojęcia wspom-  
 niana: ~~po~~ osz obcie barow blislic. Ojca wypan-  
 Ota mied.

Niebo odnawia sie, choc wzecor nie bicist,  
 wiatr jence szege, nim nawa.  
 Niebo spietam kczek.  
 Wiatr - jak wie wiatr - zimica.

Z wkiy Romulianchich z piew choru  
 dalcwista chwila Majje,  
 2 Archidielawstic do wotom  
 samstwyk slotyqie arje.

Domow muzycum wilem  
 Agaron z tozy Tuhicu  
 na coto kociata pronimien  
 opada, jak piścia!

A teraz wo, cins wapi,  
 bje u nis piścia ze spiz.  
 Dawon mezonny  
 mogy mekalu kapiac  
 zacymy gnat pod kociatym karyem:

war - i ~~da~~ - i try --

WIATR  
war - i  
try --

Wedrowce, nie tylo kociak i domy, wiat i kociak  
 gwiazdy i soty nlic. ~~Tziera~~ dziera, jence jedne wiazat  
 brans, pmer is w ppe cantkani podczamca, sta  
 jenc puz mshim Tuhicu. Lute jest w kwatach, a nad  
 nim Wymora Wlotwskie riego, jopory, Mignat k  
 ty, dicaline zamkowe, granicai w step brast,  
 kicza Daniela.  
 Jacti w zamkowe kaphij, Kchluj, Starbic to i  
 Dserce dclilina, wriata jagielkowskiego.



W. M. 184

kociak  
 w woty  
 w woty

W kociata chwila wapiak  
 blymst woz, stojaca kiczka klask.  
 W cianem wistm jest sinoga, Halawego sllisza.  
 Wicaradom jak tala kara u wazgud.  
 Cl wki eloty u ciemnowicak  
 mekonny wriata konyta  
 jakoby nie palem wotomny wotita wiekulo  
 po guplud Tuhic w smiltici  
 po psskak.  
 Driacelo tak palem wotit po kicize, gdy wyla...

Tu slaty malowane so tonem diewiczey  
 gliciedie; sal pootpny clmyth ciemnowoty  
 W Dna kielik pomieda mlo.

Drieci z pustlin, dlaga surowa,  
 kwiata kiznoci e wost, odziw, mlo;  
 archandell pancem jasny - o cren u pramiemi dicit  
 Jalic apohidizy, snt st smokom, oteli?  
 Kadna toba nie wota

Kicize pata huc cefa w mroku kociata.  
 Ka wryb mgoc szpn.

daleki dior  
jakie to

Wty cren i dior. Mnosi wotata sis wcdzenie porow  
 no. Tyllo ten kicize.  
 Chyba cras pr na kicze. Treba epih nlic zamkom w  
 moka zantow, ptem wumyzo sy e ciemnowy na mitem  
 Szewkie lity, wspanidly jest swolta. A stad gner  
 ni gnie podmucic nogi same pomiz cis, nosony  
 wdrowile, w daleki swiat. ~~Wzrost~~ mmm dobre ci  
 znane z crastw, gory kragi tu za drcubianem ko-  
 tachem z crastw, gdy zachwyceni cymma gatyli  
 na tunc pocije dorego Ciota, gdy kiciza na wpa-  
 lyma nta Szewkie srebrna nis w szwach,  
 w teras?

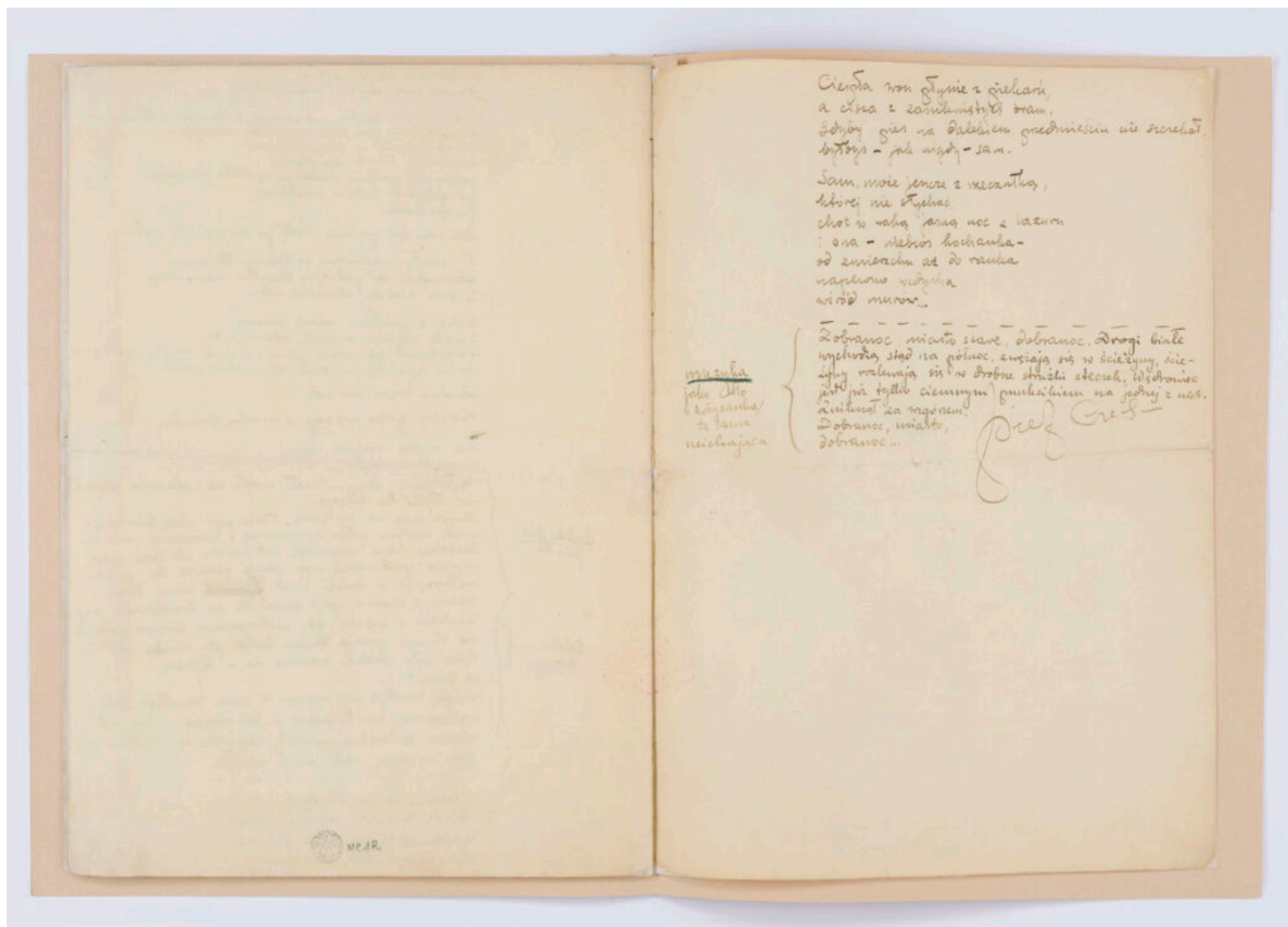
daleki  
domny

Luda tamtych pr niema, ni cren tamtych, ale  
 wdrowce, cici tamtych ci, jak kawe: nec jest  
 niama ze srebra pmiat, Dmici to wiatu e go-  
 gody w sercu saki, jak je wtotet.

Clawogawka na dachu diowa,  
 bladi gwiazd w pzedu patah.  
 Lotanie w wranjech drcwisk,  
 kotygnuch sis, domozny.



W. M. 184



## Czechowicz, Józef (1903-1939) (poeta), *Poemat o mieście Lublinie*

**Rodzaj:**

**Twórca/wytwórnia:** Czechowicz, Józef (1903-1939) (poeta)

**Miejsce powstania:** Polska (Europa)/miejsce powstania

**Technika:** pismo odręczne piórem

**Tworzywo:** atrament  
kredka czerwona i zielona  
tusze  
papier czerpany (ze znakiem wodnym: Papier á Lettres Mirkow)

**Wymiary:** Wysokość: 21,5 cm, Szerokość: 30 cm

---

**Słowa kluczowe:** Lublin (województwo lubelskie)  
Mrozowski, Waław (1912-1967)  
poeci  
poezja  
słuchowiska radiowe  
dwudziestolecie międzywojenne

---

**Nr inwentarzowy:** MC/Rp/1/ML

---

**Staća lokalizacja:** Muzeum Narodowe w Lublinie, oddział – Muzeum Literackie, filia - Muzeum Józefa Czechowicza, ul. Złota 3, Lublin